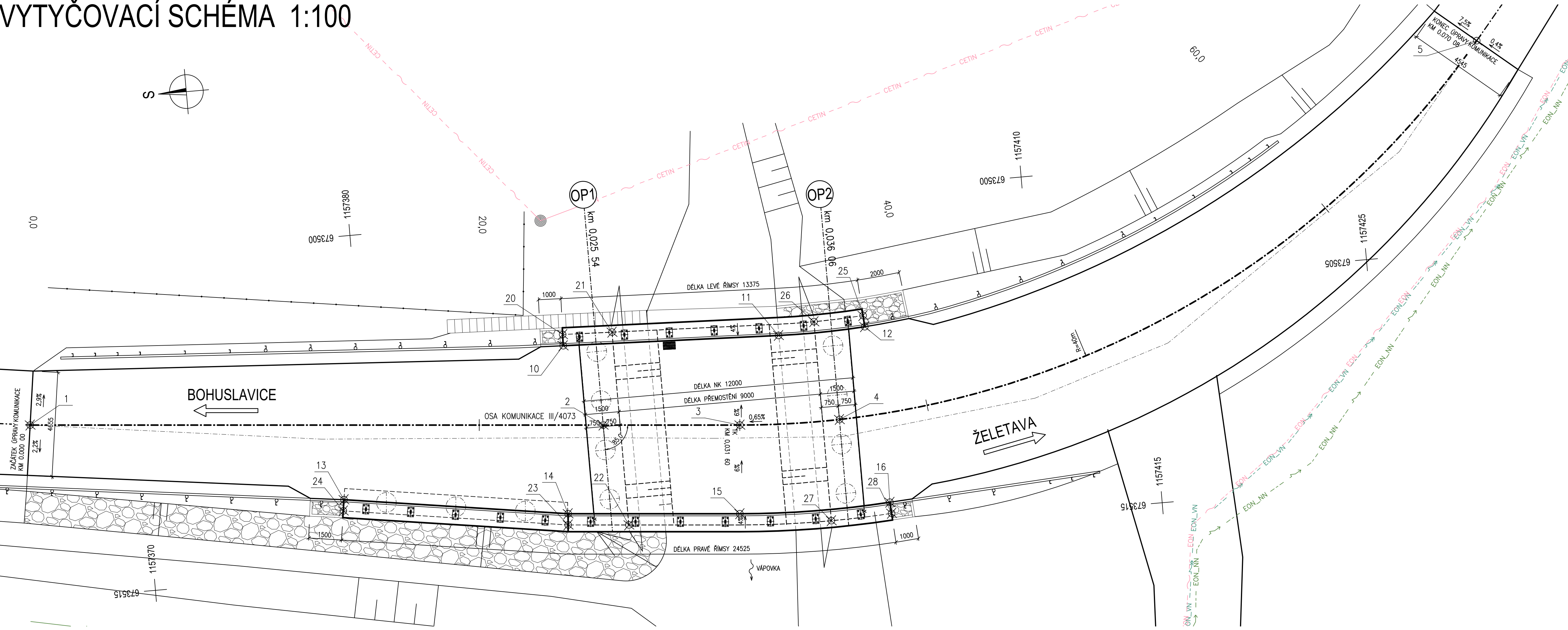


VYTYČOVACÍ SCHÉMA 1:100



SEZNAM SOUŘADNIC

POPIS	ČÍSLO	Y [m]	X [m]
OSA KOMUNIKACE	1	673507.180	1157365.080
	2	673509.393	1157390.502
	3	673509.921	1157396.564
	4	673510.059	1157401.002
	5	673495.709	1157430.737
ŘÍMSY	10	673505.719	1157389.031
	11	673506.094	1157398.624
	12	673506.038	1157402.483
	13	673511.706	1157378.714
	14	673513.193	1157388.603
	15	673513.856	1157396.221
	16	673513.927	1157402.919
	20	673505.219	1157389.051
	21	673505.305	1157391.250
	22	673513.925	1157391.254
RÁM	23	673513.691	1157388.559
	24	673512.199	1157378.640
	25	673505.540	1157402.449
	26	673505.621	1157400.250
	27	673514.521	1157400.254
	28	673514.426	1157402.952

POZNÁMKY

1. ZHOTOVITEL JE POVINNEN PRO VŠECHNY ZEMĚMĚŘIČSKÉ PRÁCE POSTUPOVAT DLE TKP KAP. 1, ODS. 1.6.3.


INVESTOR:

Krajská správa a údržba silnic Vysočiny
příspěvková organizace

Krajská správa a údržba silnic Vysočiny, příspěvková organizace
Kosovská 1122/16
586 01 Jihlava 1

D
SO201

SOUŘADNICOVÝ SYSTÉM : S-JTSK
VÝŠKOVÝ SYSTÉM : Bpv

VEDOUcí PROJEKTANT	Ing. Martin ŘEHULKA				
ZODPOVĚDNÝ PROJEKTANT	Ing. Rostislav OTEVŘEL				
VYPRACOVAL	Ing. Rostislav OTEVŘEL				
KONTROLOVAL	Ing. Jiří ŠRUBAŘ				
KRAJ	KRAJ VYSOČINA	INVESTOR	Krajská správa a údržba silnic Vysočiny, p. o.	DATUM	3/2021
NÁZEV AKCE				FORMÁT	5 A4
III/4073 Bohuslavice - most ev.č. 4073-1				MĚŘÍTKO	1:100
				ÚČEL	DUSP/PDPS
NÁZEV OBJEKTU SO 201 Most ev.č. 4073-1				ČÍS. ZAKÁZKY	20117
				ARCHIVNÍ ČÍS.	201_09_VYT.dwg
NÁZEV PŘÍLOHY VYTYČOVACÍ SCHÉMA				ČÍS. SOUPRAVY	PŘÍLOHA 9